

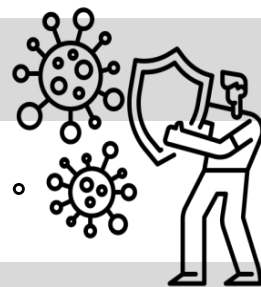
農民職業災害保險被保險人 因從農確診COVID-19申請傷病給付說明

適用對象

符合資格的農民職業災害保險被保險人。

請領要件

因從農確診COVID-19自不能工作第4日起，得申請之。



應備書件

1. **戶籍資料、加保農地資料**等農職保資格證明文件
2. **確診COVID-19傷病給付申請書**【填載染疫與從農之因果關係】
3. **職業病診斷書**【檢附下列確診證明**3擇1**，得免附診斷書】
 - 指定處所隔離通知書
 - 數位新冠病毒健康證明
 - **健保快易通APP截圖**(須顯示PCR或快篩檢測陽性及身分證字號)
4. **本人存簿封面影本**。



申辦方式

確診事故日**5年內**，檢附上述書件**洽投保農會申辦**。

請領金額 試算

傷病給付及就醫津貼(一併核給)，請領金額試算如下

例：**7天居家照護**：一般可領**1,152元**、增給可領**2,104元**。

例：**10天重症住院**：一般可領**7,966元**、增給可領**9,632元**。